

アジャストボルト用脚止め金具



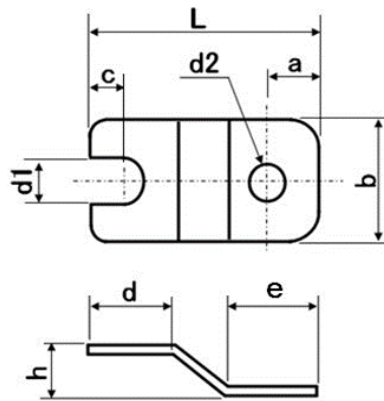
特徴

通常のアジャストボルトを固定する為の金具です。アジャストボルトのみでは不安な際、当商品をアンカーなどで固定します。後付けが可能で安心です。

M8とM10は共通となっています。

板厚はM8(M10)が $t=2.0$ 、M12以上は $t=3.0$ になります。

寸法図



寸法表

| | L | b | a | c | d2 | d1 | h |
|--------|----|----|------|----|----|----|----|
| M8 M10 | 58 | 25 | 12.5 | 8 | 12 | 16 | 9 |
| M12 | 90 | 50 | 20 | 10 | 14 | 20 | 19 |
| M16 | 97 | 50 | 20 | 10 | 14 | 24 | 22 |
| M20 | 97 | 50 | 20 | 15 | 14 | 30 | 22 |