

# BUMAX六角ボルト 半ねじ

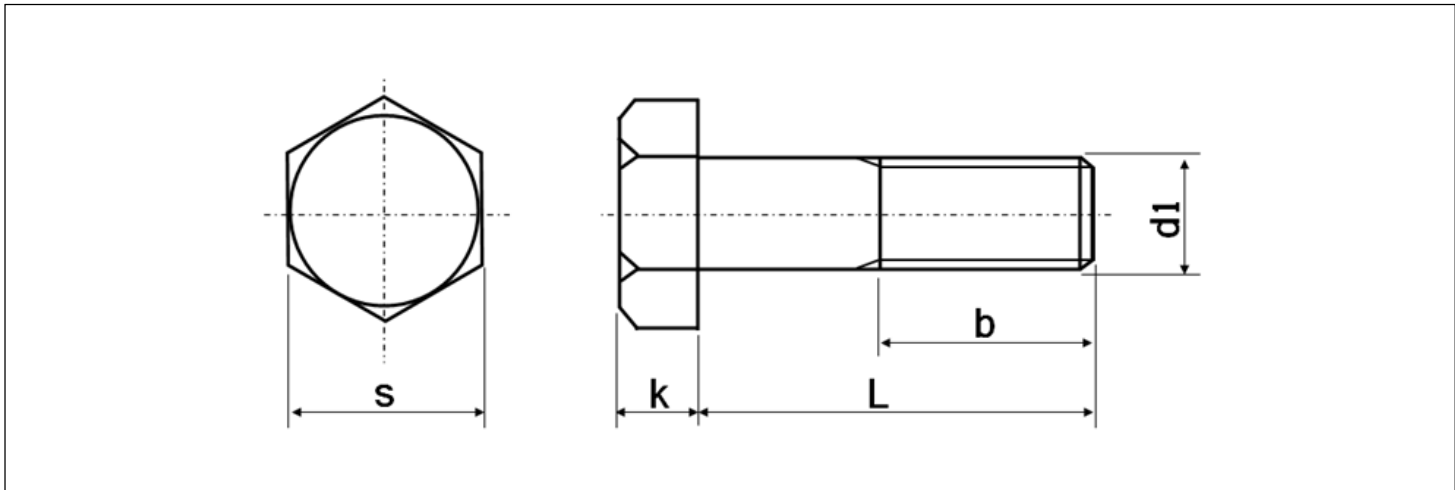


## 特徴

ステンレスでありながら高強度を誇り、非磁性の上、耐熱・耐食性にも優れている高強度ステンレスの六角ボルトです。

※M10、M12、M14の頭部対辺は新JIS規格となります。

## 寸法図



## 寸法表

d	p	有効断面面積	ds Max.	ds Min.	s Max.	s Min.	k 基準	k Max.	k Min.	e Min.
M4	0.7	8.78	4	3.82	7	6.78	2.8	2.925	2.675	7.66
M5	0.8	14.2	5	4.82	8	7.78	3.5	3.65	3.35	8.79
M6	1	20.1	6	5.82	10	9.78	4	4.15	3.85	11.05
M8	1.25	36.6	8	7.78	13	12.73	5.3	5.45	5.15	14.38
M10	1.5	58	10	9.78	16	15.73	6.4	6.58	3.22	17.77
M12	1.75	84.3	12	11.73	18	17.73	7.5	7.68	7.32	20.03
M14	2	115	14	13.73	21	20.67	8.8	8.98	8.62	23.36
M16	2	157	16	15.73	24	23.67	10	10.18	9.82	26.75
M18	2.5	192	18	17.73	27	26.67	11.5	11.715	11.285	30.14
M20	2.5	245	20	19.67	30	29.67	12.5	12.715	12.285	33.53
M24	3	353	24	23.67	36	35.35	15	15.215	14.785	39.98
M27	3	459	27	26.48	41	40	17	17.35	16.65	45.2
M30	3.5	561	30	29.48	46	45	18.7	19.12	18.28	50.85
M36	4	817	36	35.38	55	53.8	22.5	22.92	22.08	60.79

## BUMAX六角ボルト 半ねじ

## ねじ長

	M6	M8	M10	M12	M14	M16	M18	M20	M24	M27	M30	M36
30	18											
35	18	22										
40	18	22	26									
45	18	22	26	30								
50	18	22	26	30		38						
55	18	22	26	30		38						
60	18	22	26	30		38						
65	18	22	26	30		38						
70	18	22	26	30		38		46				
75		22	26	30		38		46	54			
80	18	22	26	30	34	38		46	54			
85			26									
90	18	22	26	30	34	38	42	46	54			
100	18	22	26	30	34	38	42	46	54			
110	18	22	26	30		38		46	54	↑	↑	↑
120	18	22	26	30	34	38	42	46	54	60	66	78
130	24	28	32	36		44		52	60	66	72	84
140		28	32	36	40	44	48	52	60	↓	↓	↓
150		28	32	36		44	48	52	60			
160			32	36		44		52	60			
180			32	36		44		52	60			
200			32			44		52	60			