

六角ボルト ウィット 半ねじ

DIN 931

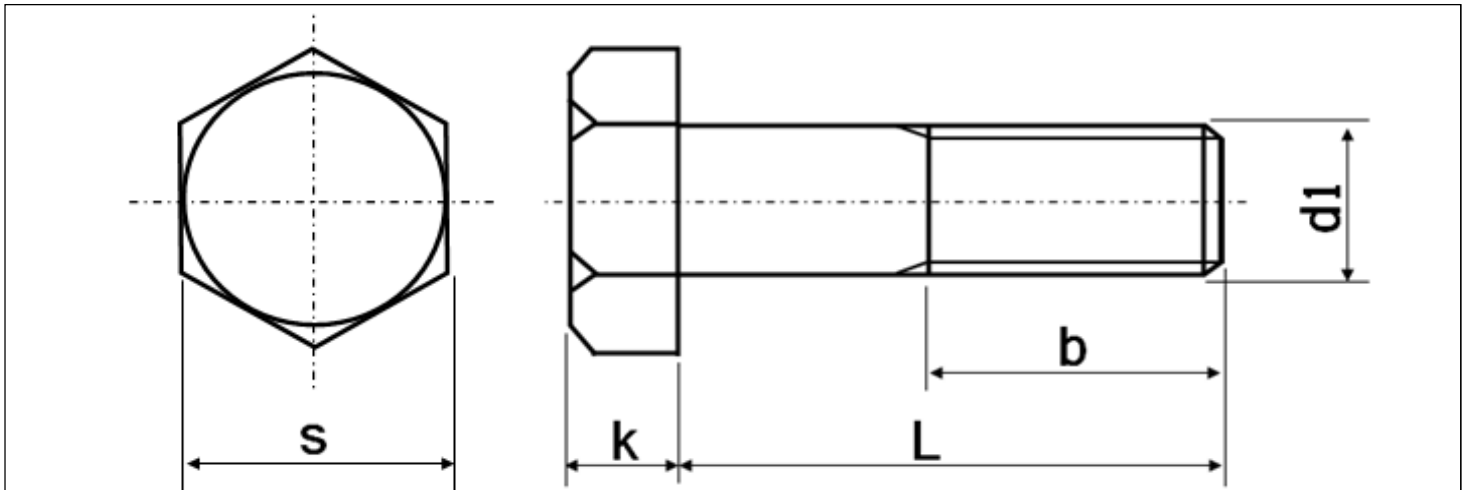


特徴

ネジ山の角度がISO・ユニファイ規格の 60° と異なり、 55° の六角ボルトです。主に、建築関係に使用されます。通常の六角ボルトより頭部が若干小さくなっています。

中ボルト ウィットとも呼ばれます。

寸法図



寸法表

d1	ピッチ	s	k
3/16	24	8	3.5
1/4	20	10	4.5
5/16	18	12	6.5
3/8	16	14	7.5
7/16	14	17	9
1/2	12	21	9
5/8	11	26	11
3/4	10	32	13