

六角ボルト 全ねじ

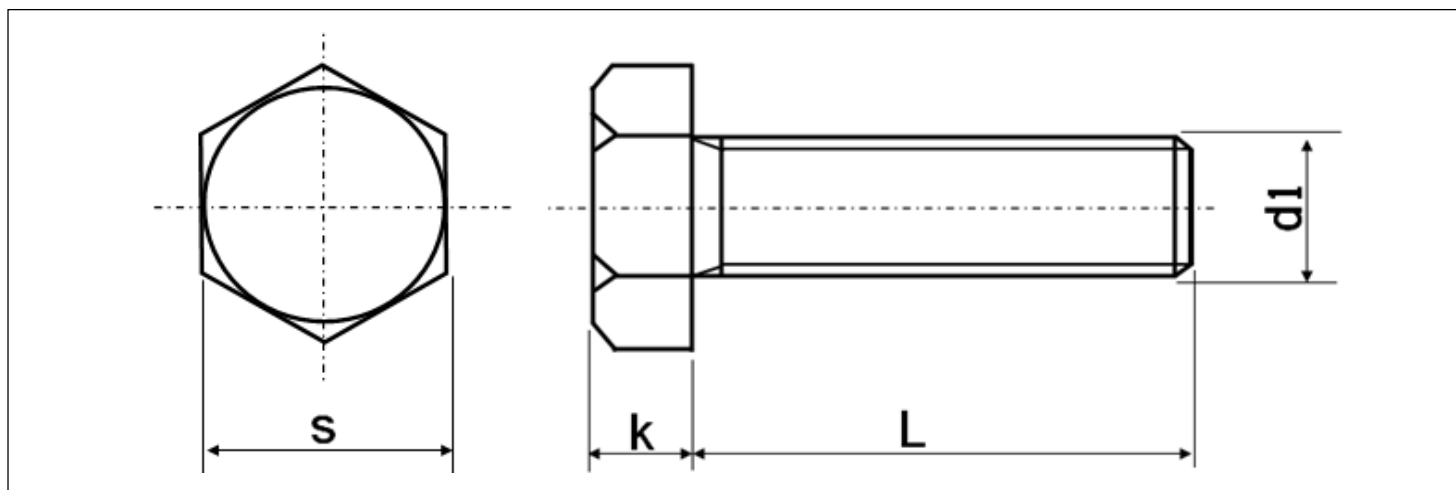
ISO4017
JIS B 1180
DIN933



特徴

頭部が六角頭の一般的なボルトです。機械類・建築関係の締結に使用します。全ねじタイプです。押ねじや押ボルトとも呼ばれます。

寸法図



寸法表

d1	ピッチ	k	s
M3	0.5	2	5.5
M4	0.7	2.8	7
M5	0.8	3.5	8
M6	1	4	10
M8	1.25	5.5	13
M10	1.5	7	17
M12	1.75	8	19
M14	2	9	22
M16	2	10	24
M18	2.5	12	27
M20	2.5	13	30
M22	2.5	14	32
M24	3	15	36
M27	3	17	41
M30	3.5	19	46
M33	3.5	21	50
M36	4	23	55
M42	4.5	26	65