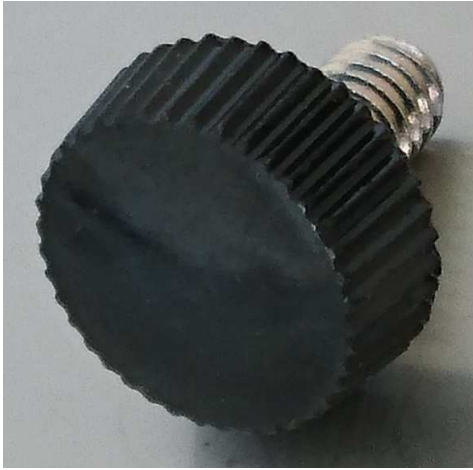


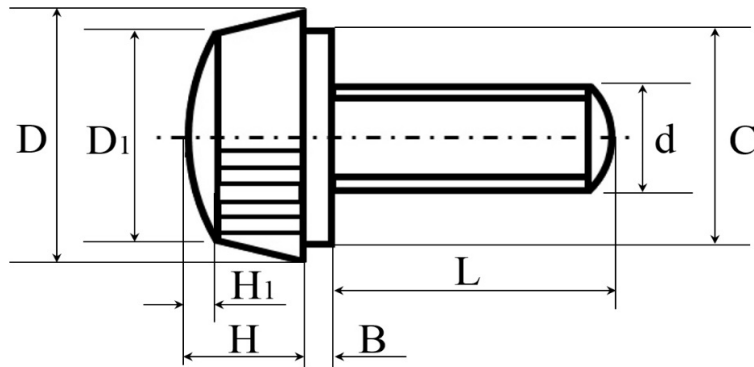
黒ユリヤねじ No1~3



特徴

頭部の周囲にローレットが付いており、手で簡単に脱着することが出来るねじです。
 「ユリヤねじ」という名前ですが、黒ユリヤの場合、頭部はフェノール樹脂製となります。
 照明器具・電子機器など、幅広く使用されています。
 【注意】ユリヤねじNo1は2017年11月より座面付タイプへの切替が進められています。購入の際はご注意ください

寸法図



寸法表

No1	D	D1	H	H1	B	C
M3	11	-	5.3	-	0.9	9.8
M4	11	-	5.3	-	0.9	9.8

No2	D	D1	H	H1	B	C
M4	14	13	5.5	1	0.7	11
M5	14	13	5.5	1	0.7	11

No3	D	D1	H	H1	B	C
M5	17	16	7	1	1	12
M6	17	16	7	1	1	12

No1(旧)	D	D1	H	H1
M3	11	10	5	0.5
M4	11	10	5	0.5

