

# 六角穴付皿ボルト UNF

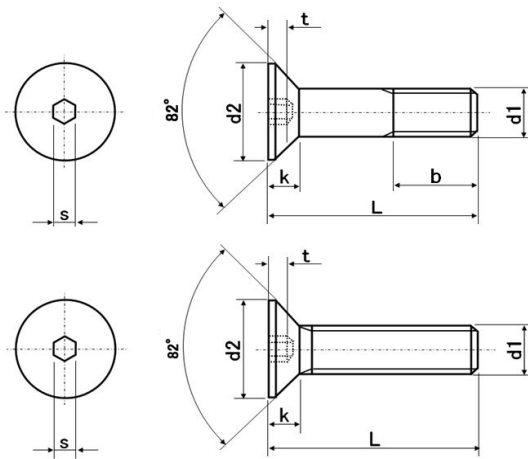


## 特徴

頭部が皿形状(皿頭)の六角穴付ボルトのユニファイ規格(細目)です。細目は「ピッチが細かい・リード角(螺旋傾斜角度)が小さい・(ねじ谷が浅い分)断面積が大きい」と云う特徴があり、「振動などの緩みに強い・締付けの微調整も可能・薄板など嵌合部が短い締結に有利・締付トルクが小さい」等のメリットがあります。

欧米製の機械や自転車・バイク・自動車といった車両の一般的な締結、またエンジンなどコンパクトさと同時に振動対策も考慮しなければならぬ用途に広く用いられています。

## 寸法図



## 寸法表

	ねじ山数	s (レンチ穴)	d2 MAX (mm)	d2 MIN (mm)	k (参考) (mm)	t MIN (mm)
#0	80	0.035	3.505	2.971	1.117	0.635
#1	72	0.05	4.267	3.632	1.371	0.787
#10	32	1/8	10.439	9.118	3.225	2.209
1/4	28	5/32	13.487	12.192	4.089	2.819
5/16	24	3/16	16.662	15.24	5.029	3.429
3/8	24	7/32	19.837	18.288	5.943	4.038